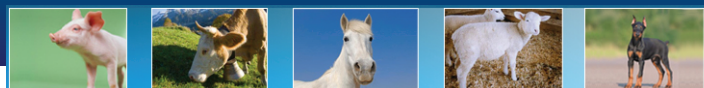
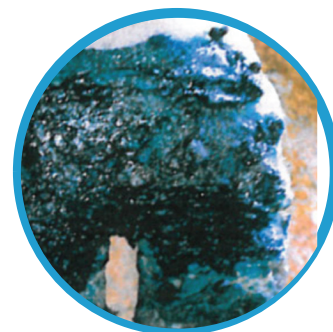


PUTTY

Soluzione curativa degli zoccoli dei bovini e ovini post limatura



Di facile utilizzo : applicazione locale con spatola o pennello senza fasciatura
Grande visibilità sugli zoccoli (colore blu)
Ottima adesione sullo zoccolo intero
Persiste diversi giorni (circa 8 giorni)
Asciuga e indurisce velocemente



MODALITÀ D'USO

Pulire bene lo zoccolo dopo la limatura, pulire bene lo zoccolo usando una spazzola.

Eliminare ogni traccia di deposito organico.

Asciugare lo zoccolo.

Applicare il gel PUTTY con una spatola in legno, con un pennello o direttamente a mano. Se l'ambiente non è troppo umido, il prodotto PUTTY asciuga molto rapidamente, l'uso di una fasciatura non è necessario.

NB :

1/ l'uso di guanti è fortemente consigliato

2/ 1 barattolo permette di curare circa 90 zoccoli.

DISPONIBILITÀ

Cartone di 6 barattoli da 400g

PROPRIETÀ FISICHE

Aspetto : liquido
Densità a 20°C : 1g/cm³
Colore : verde
Sensibile al freddo : nd
pH : nd

COMPOSIZIONE

Solfidrato di dietilammonio

GENERALFARM SRL . Via Umbria, 32 . 42122 REGGIO-EMILIA . 0522-514251 . info@generalfarm.it

 **GENERALFARM**
veterinaria e zootecnia